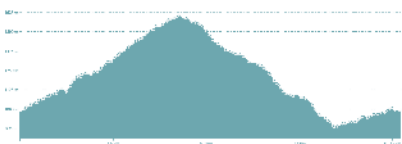


1

27 FEBRERO
PICO AGUILA
SÁBADO

RUTA CIRCULAR con salida en Arguís y regresando por la Ermita de Ordás.

Distancia 15,50 km
Desnivel 866 m
Horario previsto 5,30 h
Dificultad media
Salida Huesca 8 h Salida Mesón 8,30 h

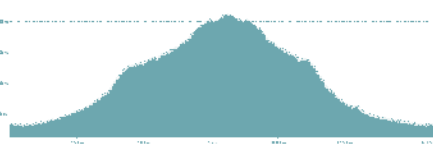


2

27 MARZO
PEÑA CABALLERA
SÁBADO

RUTA CIRCULAR con salida desde Bolea, ascendiendo por Barranco Fondo y regreso por Ermita de la Trinidad.

Distancia 16,26 km
Desnivel 1031 m
Horario previsto 7,30 h
Dificultad media
Salida Huesca 7,45 h Salida Bolea 8,30 h

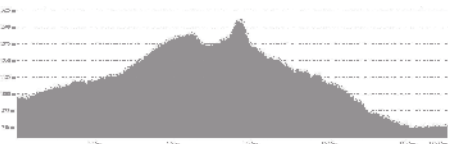


3

11 ABRIL
PICO GRATAL
DOMINGO

RUTA LINEAL con salida desde Arguís, Fenés, Gratal y Nueno.

Distancia 14,05 km
Desnivel 912 m
Horario previsto 6 h
Dificultad media - alta
Salida Huesca 8 h Salida Arguís 8,30 h

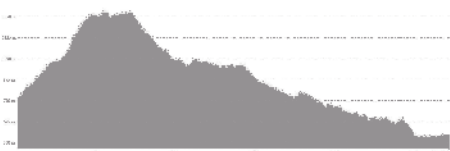


4

17 ABRIL
PEÑA SOL
SÁBADO

RUTA LINEAL desde Sarsamarcuello, Peña El Sol, Foz de Escalate y la Peña.

Distancia 13,79 km.
Desnivel 830 m
Horario previsto 6 h
Dificultad fácil-media
Salida Huesca 8 h Sarsamarcuello 9 h

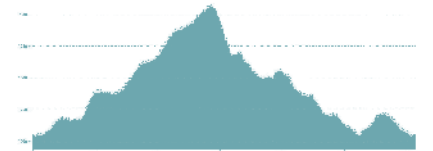


5

2 MAYO
TOZAL DE GUARA
DOMINGO

RUTA CIRCULAR desde Bentué, Fenales, Guara y regreso por Cañatas.

Distancia 16,82 km
Desnivel 1400 m
Horario previsto 9 h
Dificultad Alta
Salida Huesca 7 h Salida Bentué 8 h

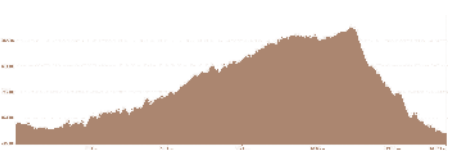


6

22 MAYO
PICO PEIRO DE CENTENERO
SÁBADO

RUTA LINEAL desde La Peña Estación, Pico Peiro, Ermita Santa Isabel, Centenero y Anzánigo. Salida desde Huesca. Regreso desde Anzánigo en Tren.

Distancia 14,50 km
Desnivel 858 M
Horario previsto 6,30 h
Dificultad fácil-media
Salida Huesca Tren Intermodal 7,45 h. Salida La Peña 9 h



7

13 JUNIO
BORÓN
DOMINGO

RUTA LINEAL desde Vadiello, El Borón, Mallo D'Aliana y Santa Eulalia.

Distancia 12,75 km
Desnivel 1074 m
Horario previsto 7 h
Dificultad Alta
Salida Huesca 7,30 h Salida Vadiello 8 h



8

17 JULIO
MALLOS DE RIGLOS. SÁBADO

RUTA CIRCULAR desde Riglos, con ascenso al Mirador de Espinabla y Bentuso, regreso por Mallo Torcida circunvalando Pui Arraso y collada Santo Román.

Distancia 13,60 km
Desnivel 900 m
Horario previsto 6,30 h
Dificultad fácil-media
Salida Huesca 7,15 h Salida Riglos 8 h

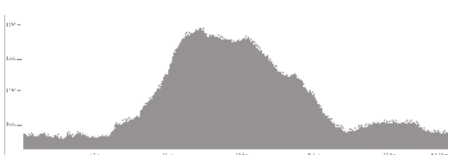


9

18 SEPTIEMBRE
PICO CORCUREZO
SÁBADO

RUTA LINEAL desde Casa Estebañón, gargantas de Fabana, Corcurezo y llegada a Nocito por la Pillera.

Distancia 14,90 km
Desnivel 1190 m
Horario previsto 7,30 h
Dificultad media
Salida Huesca 7,15 h Salida Estebañón (Calcón) 8 h



10

17 OCTUBRE
SARRAMIANA
DOMINGO

RUTA CIRCULAR desde Collado La Barza, Barranco Foz de Gabarda, Sarramiana y regresando por el hayedo el Peiro.

Distancia 9,40 km
Desnivel 617 m
Horario previsto 5 h
Dificultad fácil
Salida Huesca 8 h Salida La Barza 8,45 h

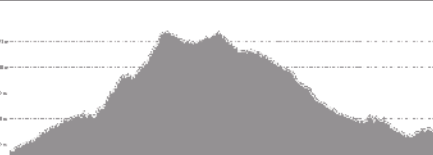


11

13 NOVIEMBRE
"OSQUETA"
SÁBADO

RUTA LINEAL desde Salinas de Jaca, Salinas Viejo, La Osqueta y llegada a Agüero por las barranqueras de Castillo Mango y Pituelo.

Distancia 11,65 km
Desnivel 858 m
Horario previsto 6 h
Dificultad fácil
Salida Huesca 7,30 h Salida Salinas 8,30 h

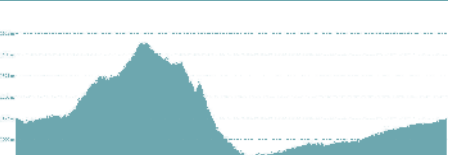


12

11 DICIEMBRE
PICO PEIRO ARGUIS. SÁBADO

RUTA CIRCULAR con salida desde Arguís, Peiro "pico" y "punta" y regreso por Bentué de Rasal.

Distancia 10,25 km
Desnivel 868 m
Horario previsto 7 h
Dificultad media - alta
Salida Huesca 8 h Salida Collado La Barza 9 h





Para el año 2021, la Comarca Hoya de Huesca, junto al Club Javieres de Huesca, va a realizar una actividad de senderismo con un tipo de recorridos exigentes pero que puedan ser también accesibles para personas con mediana preparación, evitando obstáculos y/o pasos difíciles o comprometidos, que permitan por una parte conocer la Comarca de la Hoya desde una perspectiva diferente y generar actividad durante todos los meses, así ha nacido el proyecto "12 RETOS. 12 CIMAS". Con el objetivo de dar a conocer la Hoya de Huesca desde las cimas más emblemáticas, ofreciendo al montañero una visión distinta de la comarca y de sus valles desde los puntos más altos, incrementada por el contraste que ofrecerá también la climatología por las diferentes fechas. Ofreciendo la posibilidad de poder disfrutar en algunos recorridos de sus badinas y barrancos. Los recorridos se han realizado en la mayoría de las ocasiones buscando un trayecto original, distinto al habitual, que no generen mayor dificultad pero que aportarán al montañero un paisaje distinto y diferente, buscando los mayores atractivos y punto de interés.



RUTAS CIRCULARES

Para las rutas circulares se hará una cita previa en la explanada del palacio de Deportes para ir juntos con los coches hasta el inicio de la ruta si bien también se dará la opción de acudir directamente en el horario indicado al punto de salida. Las rutas circulares tendrán de coste 5 euros, 2 para deportistas federados. Será necesaria la inscripción por el seguro y la previsión de plazas de participantes.

RUTAS LINEALES

Las rutas lineales se realizarán con autobús con salida y llegada desde Huesca (explanada Palacio de Deportes). Son rutas en las que el punto de inicio y de llegada no será el mismo y por tanto se hará uso del autobús para poder realizarlas. Para estas rutas habrá que inscribirse antes del jueves previo a cada salida y están sujetas a un coste de 13 euros, 10 euros en el caso de deportistas federados. Estas rutas tienen PLAZAS LIMITADAS A 50 PERSONAS y se cubrirán por orden de inscripción (para cada salida se necesitará de un mínimo de 20 personas inscritas)

RUTA CON SALIDA EN TREN

La ruta número 6 tiene características especiales ya que se realizará haciendo uso del "canfranero" pero estará sujeta al mismo coste como si se hiciese en autobús.

INSCRIPCIONES

Inscripciones en la página web de la hoya de Huesca (deportes) rellenando el formulario y efectuando el pago de cada ruta según sus características lineal, circular deportista federado o no federado. La inscripción se podrá realizar de manera individual o bien grupal hasta un máximo de 6 personas por grupo.

Para el pago se deberá hacer uso de la pasarela segura de pago on-line o bien con tarjeta de crédito en la sede comarcal. La inscripción a cada ruta se activará aproximadamente 3 semanas antes de la fecha y estará activa hasta el jueves previo a cada salida o hasta cubrir el total de plazas.

PRECIO

Las rutas circulares serán de coste 5 euros (dos euros para FEDERADOS). Será OBLIGATORIA la inscripción por el seguro y la previsión de plazas de participantes

Las rutas lineales y la ruta con salida en tren están sujetas a un coste de 13 euros por el coste del bus (10 los FEDERADOS). Estas rutas tienen PLAZAS LIMITADAS A 50 PERSONAS y se cubrirán por orden de inscripción (para cada salida se necesitará de un mínimo de 20 personas inscritas)

EDAD

Las rutas van dirigidas a mayores de 14 años, dado el nivel de exigencia de las mismas. Pero en todo el factor más determinante será siempre la condición física del participante, ya que tendrá que asumir el esfuerzo que conllevan las distancias y desniveles de las diferentes rutas.

SALIDAS Y HORARIOS:

Cada ruta según el grado de exigencia y la época del año tendrá una salida en diferente horario. Todas las salidas lineales en las que se usa autobús se harán desde la explanada del palacio de deportes y la llegada prevista será siempre entre las 17 y 18 horas aproximadamente. Igualmente para las rutas circulares, se hará una cita previa en la explanada del palacio para ir juntos con los coches hasta el inicio de la ruta si bien también se dará la opción de acudir directamente en el horario indicado al punto de salida.

COMIDA Y MATERIAL

La comida y el almuerzo dependen de cada participante, no obstante en algunas rutas existirá la opción de contratar la comida previamente en restaurante, en este caso se tendrá que indicar en la inscripción y se recogerá el dinero el mismo día de la ruta. Esta opción sólo será aplicable a las rutas circulares ya que en las rutas lineales condicionaría a todo el grupo ya que se acude a los sitios en autobús.

Las personas que realicen la ruta deben ir provistas del material mínimo imprescindible para realizar los itinerarios, agua, comida, material de abrigo, chubasquero, calzado adecuado.



INSCRIPCIONES Y TODA LA INFORMACIÓN MÁS DETALLADA, MAPAS, FOTOGRAFÍAS Y DESARROLLO DE LAS RUTAS SE PUEDE CONSULTAR Y DESCARGAR EN:

www.hoyadehuesca.es

Tels. 974 275107 / 974275108

www.javieresdehuesca.com

www.javieresdehuesca.blogspot.com/p/12-retos-12-cimas.html

